



NPO 法人 障がい者支援

# グリーンライフ

『グリーンライフは、誰もが自分の意思で生きていく環境をお手伝いします』

自分らしい生活を送るための共同生活の場。

それがグリーンライフの提供するグループホームです。

安心の暮らしがここにあります。



## 法人概要



- 法人名 NPO 法人障がい者支援グリーンライフ
- 代表者 理事長 玉野 優花
- 理事 理事 高木 俊  
理事 塚田 雄司  
監事 寺崎 芳紀
- 設立年月日 平成 24 年 11 月
- 本店所在地 神奈川県茅ヶ崎市室田 1 - 1 5 - 2
- 事業内容 障害福祉サービス事業・グループホーム事業

## 法人沿革

- 平成 24 年 11 月 NPO 法人障がい者支援グリーンライフ 設立
  - 平成 25 年 4 月 障がい者グループホーム ファミール名瀬 建築開始
  - 平成 25 年 9 月 障がい者グループホーム ファミール名瀬 開所
  - 平成 26 年 4 月 障がい者グループホーム ファミール茅ヶ崎 I・II 開所
  - 平成 26 年 5 月 障がい者グループホーム ファミール茅ヶ崎 III 開所
  - 平成 26 年 10 月 障がい者グループホーム ファミール岡崎 開所
  - 平成 27 年 7 月 障がい者グループホーム ファミール茅ヶ崎 IV 開所
  - 平成 27 年 10 月 障がい者グループホーム ファミール瀬谷 開所
  - 平成 28 年 1 月 障がい者グループホーム ファミール今宿 開所
  - 平成 28 年 3 月 障がい者グループホーム ファミール長後 開所
  - 平成 28 年 10 月 障がい者グループホーム ファミール松尾 開所
  - 平成 29 年 3 月 障がい者グループホーム ファミール原宿 開所
- 以後、継続的に障がい者グループホーム・地域作業所など開所を計画しております。

# 法人挨拶

皆様、NPO 法人グリーンライフの前理事長の玉野英和です。

私が何故この法人を設立したのか、それは妹の存在が第一にあります。幼い頃からてんかん発作と発達障害があり、養護学校へ通っておりました。そんな折、送迎に来たご家族の皆さんが「自分の子は一人では生きていけない。この子を残して死ねない。」と話されていました。親が安心して子供を託せる施設がないのなら、いつかホームを建て障害を持っていても自分の意志で生きていける環境を作ろうと思ったのが始まりです。最初のグループホーム「ファミリー名瀬」が開所し、6年目を迎えようとしています。当時は職員数も少なく、本当にこのホームを運営していけるのだろうかと思信半疑でした。

その後、グリーンライフの転機である「ファミリー茅ヶ崎Ⅰ・Ⅱ・Ⅲ」が一度に開所する事になり、正念場を迎えました。ご利用者様や職員は集まるのだろうか？毎日不安と心配の日々でしたが、皆様のご協力とご利用者様の笑顔で乗り越えることが出来ました。

昨年、多くのご利用者様と面談させて頂き、グリーンライフの良い点、悪い点を直接聞くことが出来、大変良い経験をさせて頂きました。今年度は、問題に上がった点を少しずつ改善し、今年目標である安定を目指していきたいと思ひます。

**『グリーンライフは、誰もが自分の意志で生きていく環境をお手伝いします。』**

という理念のもと、住みよい居場所づくりにまい進していきたいと思っております。

今後とも皆様のご協力、ご理解の程、宜しくお願ひ致します。

初代理事長 玉野 英和

障がい者グループホーム

## ファミール名瀬

### 利用料金

家賃	50,000
食費	22,500
水道光熱費	10,000
日用品費	5,000
合計額	87,500

定員 6名 女性専用

〒245-0051

横浜市戸塚区名瀬町 1854-2

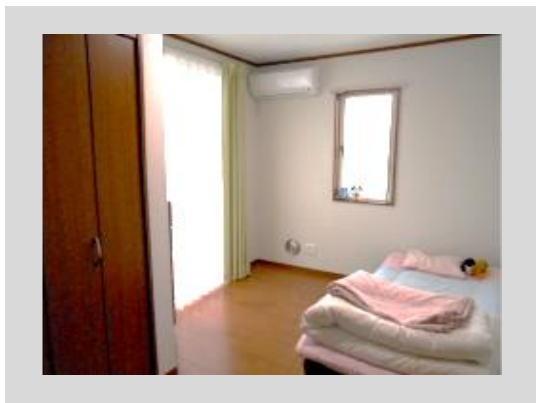
TEL 045-410-7561

ファミール名瀬は、ご利用者様とお世話をする世話人さんとの距離が近くとてもアットホームな施設です。ホームの規則や約束事も利用者様と世話人さんが話しあつて決めています。「自分でできる事は自分の力でやる」「出来なかった事は再チャレンジ」少しずつできる事を増やしていくことを目標にしています。

### 外観



## 居室



## リビング



## サテライト

サテライトは、家事や身の回りの事を自分でい、一人暮らしへ向けた練習ができるグループホームです。



## MAP



障がい者グループホーム

## ファミリー瀬谷

### 利用料金

家賃	60,000
食費	22,500
水道光熱費	10,000
日用品費	5,000
合計額	97,500

定員 10名 女性専用

〒246-0012

横浜市瀬谷区東野 1

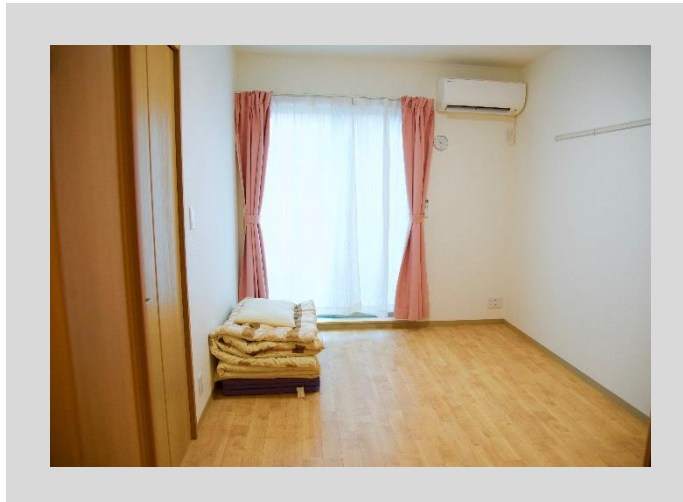
TEL 045-465-4317

ファミリー瀬谷は、平成 27 年 10 月に開所した施設です。玄関を入ると芳香剤のいい香りがする施設は、ご利用者様と職員の笑い声が絶えず聞こえてきます。ご利用者様はみなさんとても前向きでイベントも大好き！進んでお手伝いをしてくださいませ。瀬谷駅までは少し距離がありますが、毎日歩くといい運動になります。また、スタッフが開所以来誰もやめていないのが施設の自慢でもあります。

### 外観



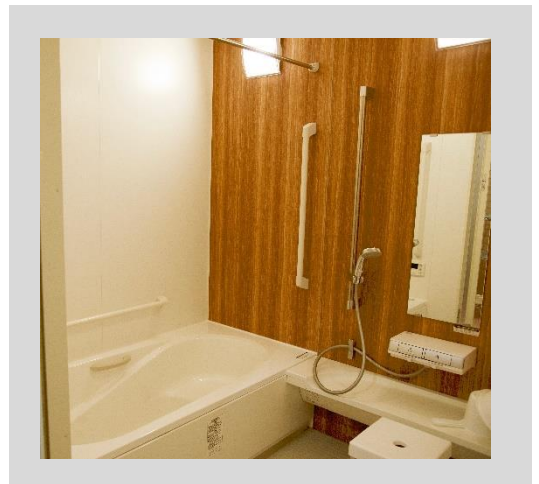
## 居室



## リビング



## 浴室



## MAP



障がい者グループホーム

## ファミリー今宿

### 利用料金

家賃	60,000
食費	22,500
水道光熱費	10,000
日用品費	5,000
合計額	97,500

定員 10名 男性専用

〒251-0034

横浜市旭区今宿南町 1711-1

TEL 045-465-6429

ファミリー今宿は、平成 28 年 1 月に開所した施設です。相鉄線鶴ヶ峰駅から 2 キロほどのところにあります。駅周辺は開発が進んでいますが、ファミリー今宿のある場所は、開発の波が及ばない山と農地に囲まれ目の前を帷子川が流れる静かな環境です。10 代から 50 代のご利用者様が一緒に生活しています。新しい環境にも慣れ、規則正しい生活をされる方と、マイペースで過ごされる方とそれぞれカラーが出てきました。親子ほどの年齢差がある方も、そこは男同士なので人生相談をしたり、世話人さんに温かくも厳しい目で見守られながら、日々楽しく頑張っています。

### 外観





## 居室



## リビング



## 浴室



## MAP



障がい者グループホーム

## ファミリー長後

### 利用料金

家賃	60,000
食費	22,500
水道光熱費	10,000
日用品費	5,000
合計額	97,500

定員 10名

〒252-0807

藤沢市下土棚 437-4

TEL 0466-54-9445

ファミリー長後は、男女10名の混合の施設です。食事時（特に夕食時）は、ご利用者様が一堂にリビングに集まり、和気あいあいとした雰囲気の中で召し上がります。長後駅までは、徒歩7分と近く、また施設の裏を小田急線の線路が通っており、電車マニアにはたまらない環境です。また、近くにコンビニやスーパー、銀行や郵便局、病院等もありご利用者様同士で仲良く外出されることもあります。スタッフも「明るく元気よく」をモットーに頑張っています。

### 外観



## 居室



## 浴室



## リビング



## サテライト



サテライトは、家事や身の回りの事を自分で行い、一人暮らしへ向けた練習ができるグループホームです。

## MAP



障がい者グループホーム

## ファミリー茅ヶ崎 I・II

### 利用料金

#### ファミリー茅ヶ崎 I

家賃	50,000
食費	22,500
水道光熱費	10,000
日用品費	5,000
合計額	87,500

定員 6名 女性専用  
〒253-0018  
茅ヶ崎市室田 1-15-6  
TEL 0467-73-8560

#### ファミリー茅ヶ崎 II

家賃	60,000
食費	22,500
水道光熱費	10,000
日用品費	5,000
合計額	97,500

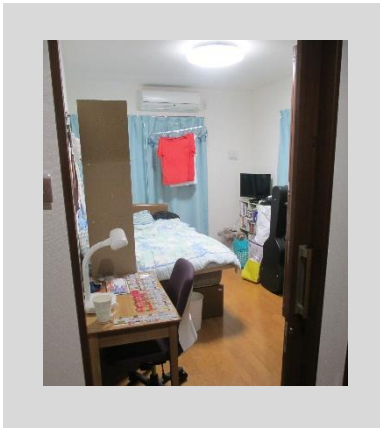
定員 6名 男性専用  
〒253-0018  
茅ヶ崎市室田 1-15-6  
TEL 0467-73-8560

ファミリー茅ヶ崎 I・II は 1 階が女性専用、2 階が男性専用の施設です。女性 6 名は 30 代から 70 代と年齢も様々ですがお世話好きな方が多く、にぎやかです。男性 6 名は、ご利用者様同士買い物や食事へ行ったり、それぞれ趣味を持ち楽しく過ごしています。困ったときには助け合い、和やかな雰囲気です。

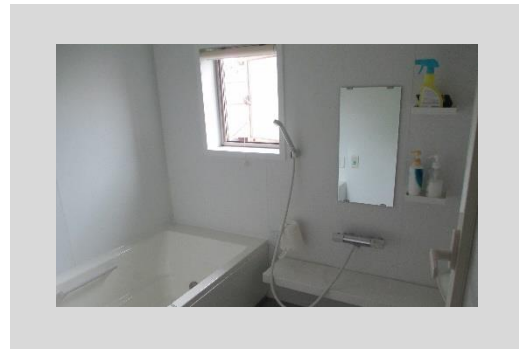
### 外観



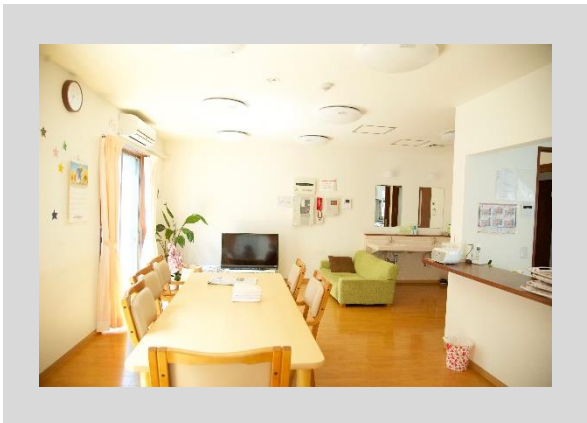
## 居室



## 浴室



## リビング



## サテライト

サテライトは、家事や身の回りの事を自分でい、一人暮らしへ向けた練習ができるグループホームです。



## MAP



障がい者グループホーム

## ファミリー茅ヶ崎Ⅲ

### 利用料金

家賃	50,000
食費	22,500
水道光熱費	10,000
日用品費	5,000
合計額	87,500

定員 6名 男性専用

〒253-0018

茅ヶ崎市室田 3-2-48

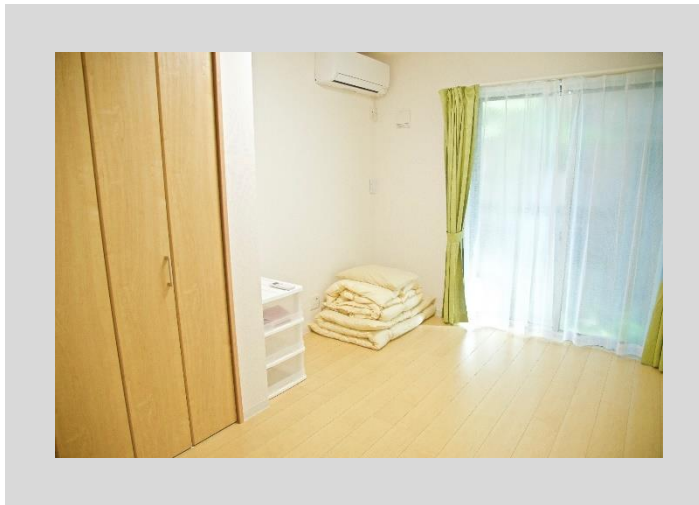
TEL 0467-73-8980

ファミリー茅ヶ崎Ⅲは男性6名で、世話人さんも男性の施設です。細かい事は気にせず、おらかな皆さんなので、自分のペースでのびのびと生活されています。時にはリビングに数名が集まりエアースンドバッグ、TV ゲームを楽しむなど、まるで学生寮のような雰囲気があります。

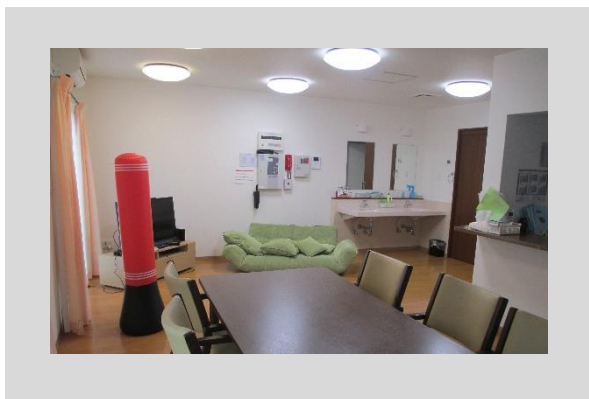
### 外観



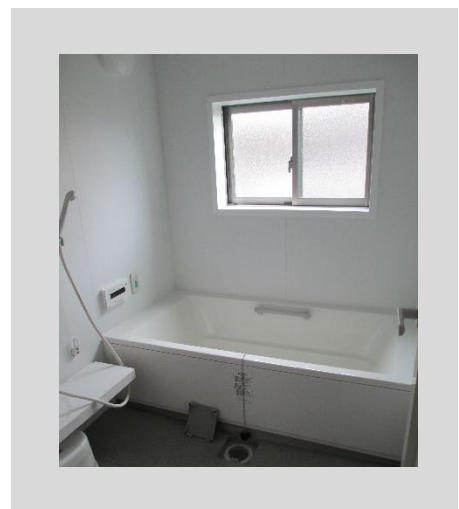
## 居室



## リビング



## 浴室



## MAP



障がい者グループホーム

## ファミリー茅ヶ崎Ⅳ

### 利用料金

角部屋以外		角部屋	
家賃	50,000	家賃	60,000
食費	22,500	食費	22,500
水道光熱費	10,000	水道光熱費	10,000
日用品費	5,000	日用品費	5,000
合計額	87,500	合計額	97,500

定員 10名 女性専用

〒253-0018

茅ヶ崎市室田 1-14-36

TEL 0467-38-6923

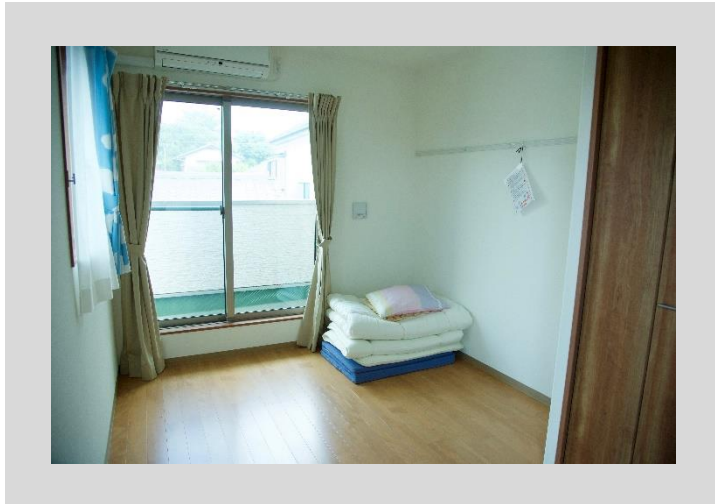
ファミリー茅ヶ崎Ⅳは、平成 27 年 7 月にファミリー初の 10 名施設として開所しました。広い敷地にゆったりと建てられたホームは、まるでリゾート施設を思わせるような雰囲気です。夕方のリビングでは、おやつを食べながらのおしゃべりや、カードゲームやオセロなどを楽しまれ、ご利用者様皆さんリラックスして過ごしています。

### 外観

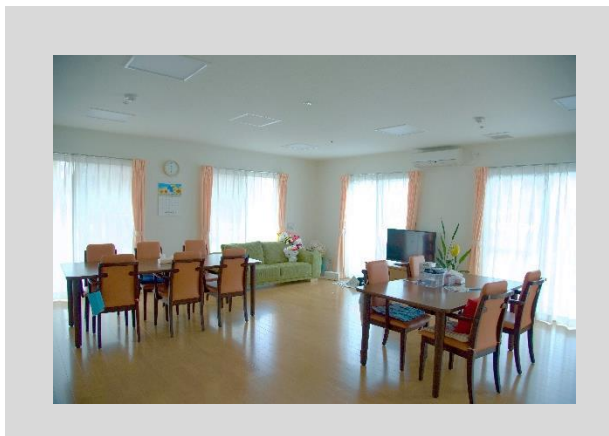




## 居室



## リビング



## 浴室



## MAP



障がい者グループホーム

## ファミリー岡崎

### 利用料金

家賃	50,000
食費	22,500
水道光熱費	10,000
日用品費	5,000
合計額	87,500

定員 12名

〒259-1212

平塚市岡崎 5929-3

TEL 0463-73-7511

ファミリー岡崎は、平成 26 年 10 月に OPEN した開放的なグループホームです。みんなで話し合い、自分たちで考えた意見を交わしながらルール作りをして、岡崎のオリジナリティーを大事にしています。またご利用者様とスタッフの距離が近いのも、岡崎の良いところです。普段は個性を尊重しバラバラに見えていても、いざという時の結束力が自慢です。

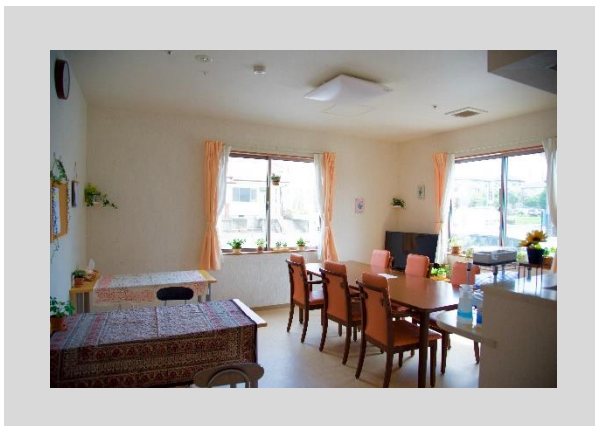
### 外観



## 居室

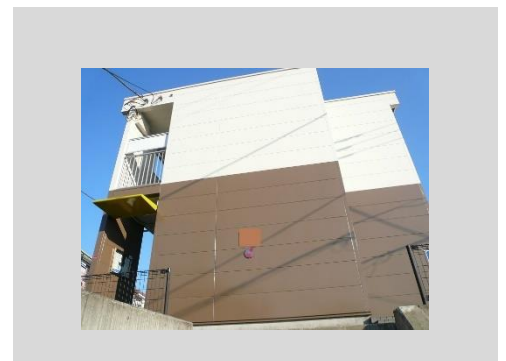


## リビング



## サテライト

サテライトは、家事や身の回りの事を自分で行い、一人暮らしへ向けた練習ができるグループホームです。



## MAP



障がい者グループホーム

## ファミリー松尾

### 利用料金

家賃	50,000
食費	22,500
水道光熱費	10,000
日用品費	5,000
合計額	87,500

定員 10名

〒253-0065

茅ヶ崎市松尾 6-33

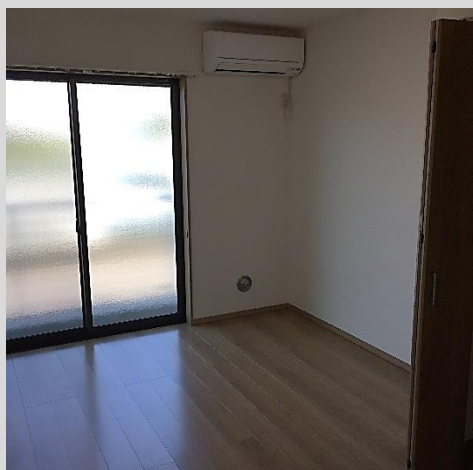
TEL 0467-40-4415

ファミリー松尾は、平成 28 年 10 月開所のグループホームです。近くには、スーパー・コンビニ・医院・市役所出張所・100 円ショップ・郵便局・バス停多数・公園と、生活に必要なお店や施設がすべて揃っています。そのわりに回りは静かな住環境です。新築の建物、素敵な環境、新しい職員で入居される皆様を温かくお迎えします。

### 外観



## 居室



## 浴室



## リビング



## サテライト



サテライトは、家事や身の回りの事を自分でい、一人暮らしへ向けた練習ができるグループホームです。

## MAP



障がい者グループホーム

## ファミリー原宿

### 利用料金

家賃	60,000
食費	22,500
水道光熱費	10,000
日用品費	5,000
合計額	97,500

定員 10名

〒245-0063

横浜市戸塚区原宿 4-44-2

TEL 045-443-9777

ファミリー原宿は、平成29年3月開所の男性専用グループホームです。駅からは離れてますが、バス便が充実しており、近くには、スーパー・コンビニ・飲食店と、生活に必要なお店や施設が殆ど揃っています。すぐ近くの公園には桜など季節の花が鑑賞でき、静かで便利な住環境です。中庭があり、隣の高齢者ホームとの交流もあり、地域に愛されるグループホームを目指しております。

### 外観



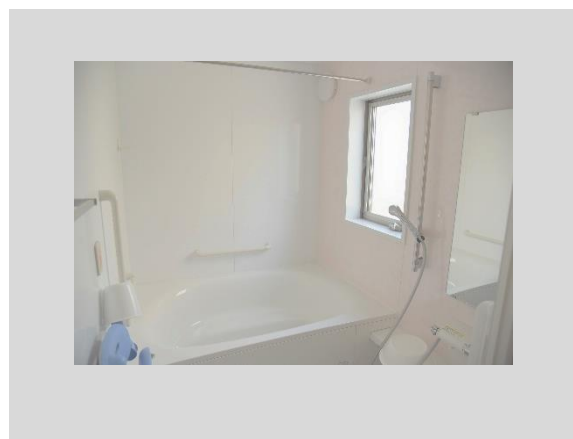
## 居室



## 中庭



## 浴室



## MAP





NPO 法人 障がい者支援 **グリーンライフ**

〒258-0018 神奈川県茅ヶ崎市室田 1-15-2

TEL 0467-38-8766 FAX 0467-38-8825

<http://npo-greenlife.jp/index.html>

