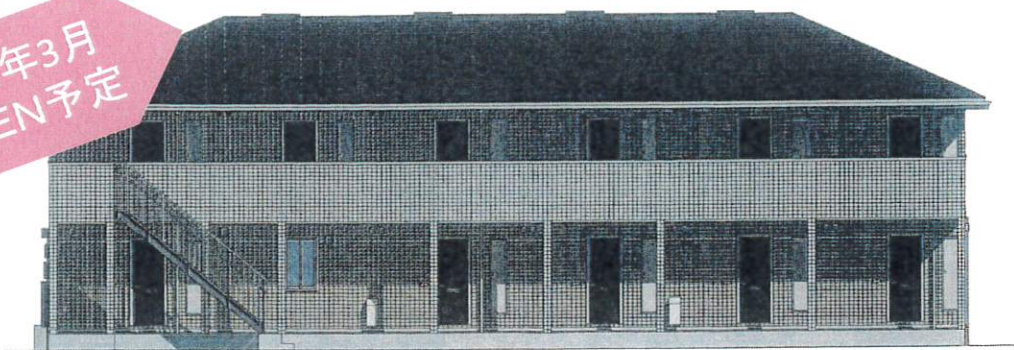


2021年3月
OPEN予定



北側立面図



東側立面図



西側立面図

ファミリー松尾Ⅱ ご入居者募集中

障がい者グループホーム

9名募集中
(男女どちらでも可)

グループホーム ファミール松尾Ⅱ

障がいを持ちながらも近い将来一般社会に溶け込み、自身の成長、将来の目標を持ち、自立をした生活を送る為に必要な技術、知識、経験を得てステップアップをしていく為のアパート型グループホームです

住所:茅ヶ崎市松尾6丁目付近

アクセス:JR茅ヶ崎駅よりバス10分、松尾入口、団地中央バス停下車3分
近隣にはショッピングモール、コンビニ、スーパー、銀行、郵便局、図書室など生活に必要な環境が全て揃っています。



アパートタイプのグループホームですが夜間に職員が常駐する予定です

ご相談、見学、体験等は随時受け付けておりますが、建物完成前なので、既存のグループホーム又はサテライト住居での相談、見学、体験の受付となります。

NPO法人障がい者支援グリーンライフ

〒246-0013 横浜市瀬谷区相沢2-21-2
ビクトリアハイツ第3 202号室

TEL・FAX: 045-873-1816

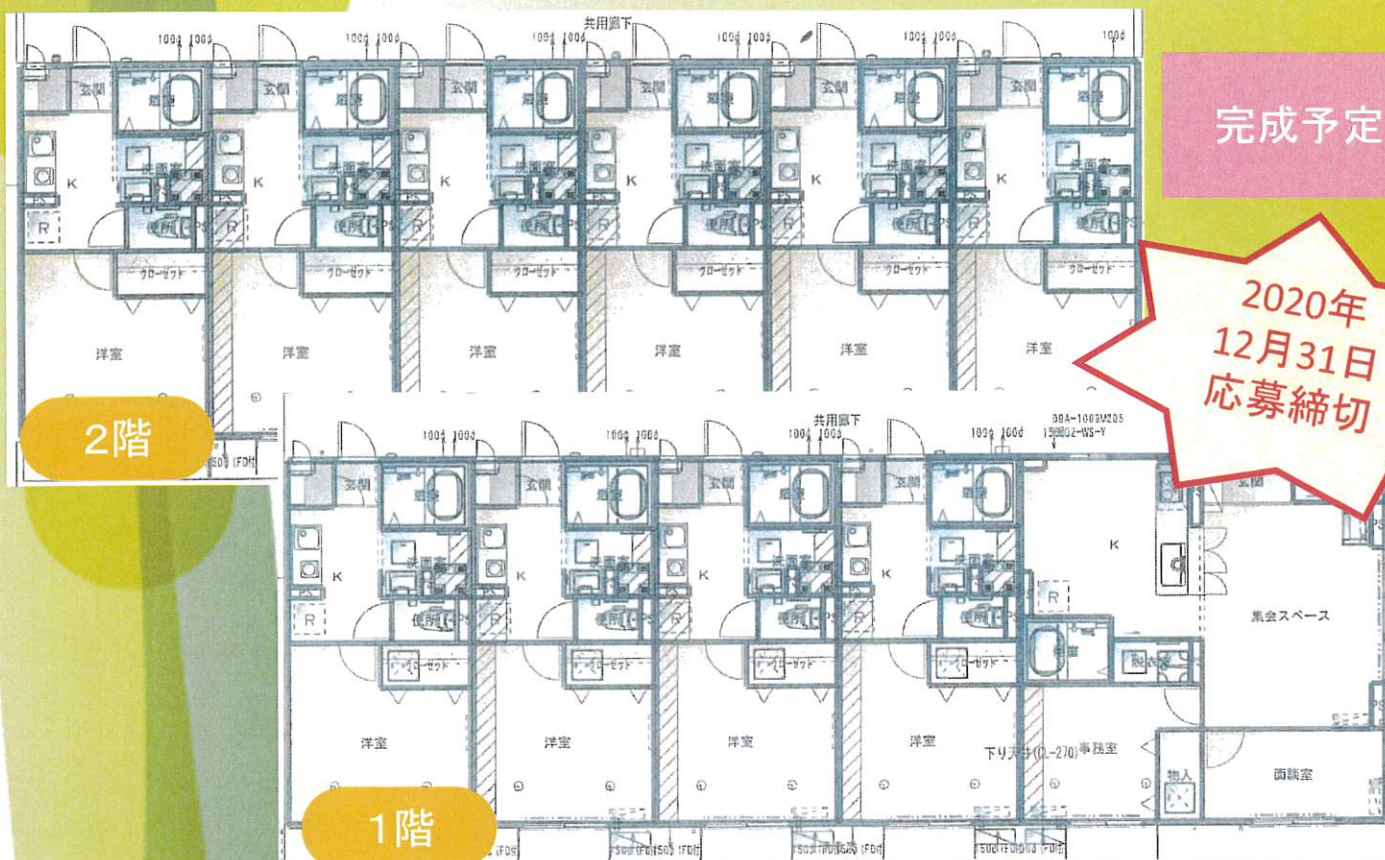
MAIL: suzuki27@g-lf.site

NPO法人障がい者支援
グリーンライフホームページ

<http://g-lf.site>



感染症対策の為、相談・見学時には少人数、検温、手指消毒、マスク着用にてお越しくださいますようお願い致します。



完成予定図

2020年
12月31日
応募締切

2階

1階

ファミリー松尾Ⅱのご案内

入居対象者

- ★知的もしくは精神に障がいを抱える方
- ★グループホームのルールを守れる方(ルールは見学時にお伝えします)
- ★近い将来、一人暮らしを目指している方
- ★利用料の支払いが可能な方
- ★就労先、通所先が確保できる方(通所先のご相談も受け付けます)

利用料

家賃:60,000円(国及び市町村の家賃助成を受けられる場合もございます)
光熱水費、日用品費:2,000円(共用部分の費用のみ)
自室の光熱水費、日用品費、食費は実費です。
敷金、礼金、入会金は必要ございません。

その他

- ★各部屋の設備
クローゼット、お風呂、トイレ、台所(IH)、エアコン、非常通報装置、スプリンクラー、自動火災報知機、Wifi(個人契約) 注:上記記載以外の家電設置はありません。
- ★応募締切は2020年12月31日まで(締切後も空き部屋がある場合がございます)
- ★お問合せ→相談、面談(見学)→体験入居→入居という流れになります。
建物完成前なので、見学は他ホームの場所で実地します。体験入居は当法人のサテライト住居で1週間程度体験入居を行って頂きます。
- ★夜間、日中も職員が配置されています。(都合で不在の場合も有り)