

# Do Your Best!!

グリーングループ  
緑(みどり)の会(かい)委員会(いいんかい)

今回は、ぱびこ特集号です。  
ぱびこの移動支援やイベント、職員へのインタビューを掲載しています。  
ぱびこで出来ることを知っていただけたらと思います。

## 「もっと知ってくださーい」 地域密着 総合福祉サービス ぱびこ 特集

2022

August

Vol.26

8

月号

地域密着 総合福祉サービス

# ぱびこ

〒251-0871

藤沢市善行1-24-2  
Route善行1-2階

TEL : 0466-53-7518

ぱびこは、居宅介護、重度訪問介護、同行援護、移動支援のサービスを行う事業所です。障がいをお持ちでも好きな所に出かけてみたい、身の回りの事を少しでもお手伝いして欲しい、家事等の様子を見て欲しい。という要望にお応えいたします。

## もっと知ってください

### ファミリー茅ヶ崎Ⅳのご利用者様と 移動支援の日

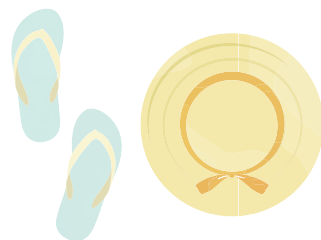
今日行きたいところ、やりたいことをお聞きして  
出発です!

映画やカラオケ、ランチやお買い物など、ヘルパーさんと移動支援でのお出かけを楽しんでいただいております。  
毎週末、支援のご希望をいただく方も 😊



### 移動支援

ぱびこでは「ヘルパーさん自身も楽しんでください!そうすればきっとご利用者様も楽しんでいただけるはず!」  
という思いを大切に支援をさせていただいています。





ぱびこでは、定期的に就労継続支援B型事業所「ぶちぶち茅ヶ崎」と合同でイベントを開催しています。過去には「お料理教室」「ゲーム大会」「芋煮会」などのイベントを行ってきましたが、新型コロナウイルスの影響でイベントの開催は減ってしまいました。

昨年冬、コロナ渦ではありますが、しっかりとコロナ対策を行いながら、少しでも楽しんでいただこう!ということで、芋煮会を行いました。

ひまわり大庭をお借りして、お近くのグループホームのご利用者様にご参加いただき楽しんでいただくことができました。

その時々状況に合わせて、今後も楽しいイベントを企画していきますので、ぜひ移動支援をご利用いただきご参加をお待ちしています。

## 『ぱびこ』で出来ること

2021年 芋煮会

豚汁を大量に作りました!  
このほかに唐揚げ、ミートボールも



イベント

ゼリーも手作り  
おいしいと好評につき  
定番メニューになっています

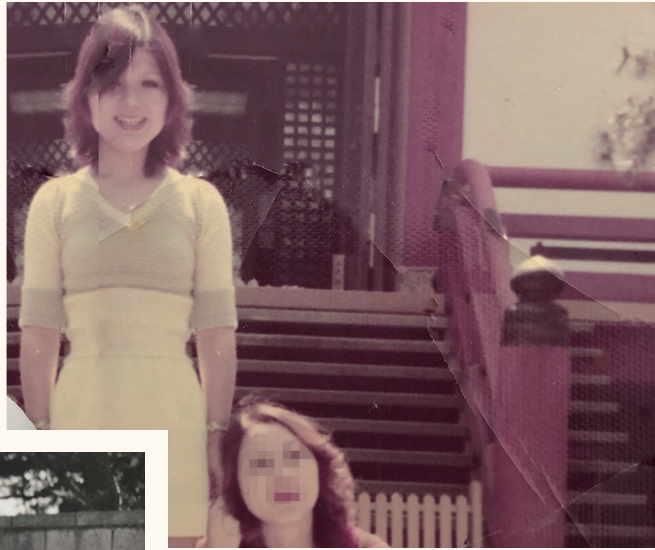




# 渡 邊 和子 (ワタナベ カズコ)

## グリーンライフ

ぱびこ 管理者 サービス提供責任者



- 🌟 **誕生日**  
12月12日
- 🌟 **出身地**  
東京都
- 🌟 **ご自身をアニメキャラに例えると**  
ドラミちゃん  
(子どもたちから体型をいじられます)

### 日本舞踊

日本舞踊を習っていました。  
コウメ太夫ではございません！

### 挑戦したい

再婚♥(笑)

### 隙間産業

お仕事への意気込みとしては、1件の取りこぼしもなく！隙間産業がわたしのモットーです！



編集後記

今回は『ぱびこ』特集でした。紹介用の画像をお願いしたところ、「ブイブイいわせていたあの頃・・・」の写真を提供頂きました。是非、『ぱびこ』をご利用いただき、渡邊さんにお会いになってみてください。今後も皆さんが気になる情報を提供していきたいです。

グリーン  
プラン

株式会社  
グリーンサポート  
Green Support <https://g-sp.site>



NPO法人 障がい者支援  
グリーンライフ  
Green Life <https://g-lf.site/>



株式会社了解  
あにまる保育園  
善行園・大庭園  
<https://.animal-hoikuen.net/>

