



NPO 法人 障がい者支援

グリーンライフ

『グリーンライフは、誰もが自分の意思で生きていく環境をお手伝いします』

自分らしい生活を送るための共同生活の場。

それがグリーンライフの提供するグループホームです。

安心の暮らしがここにあります。



法人基本理念



「自分の意思で生きていく環境をお手伝い」

平成 24 年の設立以来、この言葉を掲げ、グループホーム「ファミリー」では、たくさんの方々が自分らしい生活をしています。

心休まる穏やかな地域で自分らしく生き生きと、社会との繋がりを持ちながら、みんなで笑い、楽しみながら暮らせるホーム。それが「ファミリー」です。

6つの取り組み

地域で暮らす

障害があってもなくても、地域の一員として暮らしたい。当たり前の想いにお応えします。

自分らしい生活をしたい

様々な暮らし方の選択肢があり、自分らしい生活の場を一緒に考えてお手伝いします。

社会との繋がりをもつ

グループホームは特別な場所ではなく、地域社会の一部としての役割を担って行きます。

みんなで楽しむ

助けられたり助けたり、人は一人ぼっちではありません。皆で取り組んだ事は忘れられない思い出です。

自分も活躍する

人の役に立って認められたい。そんな想いを大切にしたら新しい自分に出会えるかもしれません。

あそこに行ってみよう

テレビや雑誌で見た所へ行ってみよう。その想いは決して贅沢ではありません。諦めないで一緒にいけるように考えてみませんか？

グリーンライフ 6つの取り組み

法人挨拶



グリーンライフは、誰もが自分の意思で生きていく環境をお手伝いします

私が何故この法人を設立したのか、それは妹の存在が第一にあります。「妹」は私にとって、とても大切な存在であり、愛する家族です。妹には幼い頃からてんかん発作と発達障害があり、養護学校に通っていましたが、当時、「自分の子は一人では生きていけない。この子を残して死ねない…」という同窓生のご家族の言葉を耳にし、妹やたくさんの悩みを抱える家族が「安心して子供を託せる施設」を作ろうと心に誓いました。

私たちは、法人基本理念「自分の意思で生きていく環境をお手伝い」とグリーンライフ 6つの取り組みに則り、ご利用者やご家族の皆さま方から信頼いただける施設を築き上げるよう努力してまいります。

初代理事長 玉野 英和

法人概要

- 法人名 NPO 法人障がい者支援グリーンライフ
- 代表者 理事長 原田 優花
- 理事 理事 玉野 英和 理事 杉柳 康正
理事 石本 尚代 理事 井上 恵子
理事(非常勤)坂田 祥悟 理事(非常勤)村上 忠相
理事(非常勤)玉野 龍哉 理事(非常勤)奥山 剛志
監事(非常勤)鈴木 貴士
相談役 杉原 えいこ
- 設立年月 平成 24 年 11 月
- 本店所在地 神奈川県藤沢市善行 1-24-2
Route 善行 I - 2 階
- 事業内容 障害福祉サービス事業・グループホーム事業

法人沿革

- 平成 24 年 11 月 NPO 法人障がい者支援グリーンライフ 設立
 - 平成 25 年 9 月 障がい者グループホーム ファミール名瀬 開所
 - 平成 26 年 4 月 障がい者グループホーム ファミール茅ヶ崎 I・II 開所
 - 平成 26 年 5 月 障がい者グループホーム ファミール茅ヶ崎 III 開所
 - 平成 26 年 10 月 障害者グループホーム ファミール岡崎 開所
 - 平成 27 年 7 月 障がい者グループホーム ファミール茅ヶ崎 IV 開所
 - 平成 27 年 10 月 障がい者グループホーム ファミール瀬谷 開所
 - 平成 28 年 1 月 障がい者グループホーム ファミール今宿 開所
 - 平成 28 年 3 月 障がい者グループホーム ファミール長後 開所
 - 平成 28 年 10 月 障がい者グループホーム ファミール松尾 開所
 - 平成 29 年 3 月 障がい者グループホーム ファミール原宿 開所
 - 令和元年 6 月 障がい福祉サービス 居宅介護・重度訪問介護・同行援護・移動支援事業所 ばびこ 開所
 - 令和 3 年 3 月 障がい者グループホーム ファミール松尾 II 開所
 - 令和 5 年 4 月 指定特定相談支援事業所 ここぶれ 開所
- 以後、継続的に障がい福祉サービス事業所など開所を計画しております。

障がい者グループホーム

ファミリー名瀬

利用料金

家賃	47,000
食費	24,900
水道光熱費	13,000
日用品費	5,000
合計額	89,900

国、市町村による家賃助成 2～3 万円、水道代助成を受けられる場合がございます

定員 6 名 女性専用

〒245-0051

横浜市戸塚区名瀬町 1854-2

TEL 045-410-7561

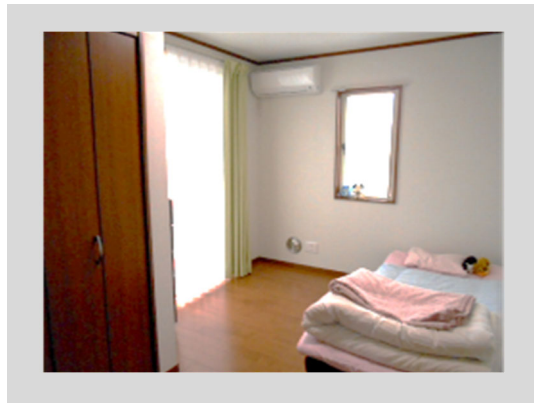
緑園都市駅・東戸塚駅よりバス、中村下車徒歩 1 分

ファミリー名瀬は、ご利用様とお世話をする世話人さんとの距離が近くとてもアットホームな施設です。ホームの規則や約束事も利用者様と世話人さんが話しあって決めています。「自分でできる事は自分の力でやる」「出来なかった事は再チャレンジ」少しずつできる事を増やしていくことを目標にしています。

外観



居室



リビング



サテライト

サテライトは、家事や身の回りの事を自分でい、一人暮らしへ向けた練習ができるグループホームです。



MAP



障がい者グループホーム

ファミリー瀬谷

利用料金

家賃	60,000
食費	24,900
水道光熱費	13,000
日用品費	5,000
合計額	102,900

国、市町村による家賃助成 3~4 万円、水道代助成を受けられる場合がございます

定員 10 名 女性専用

〒246-0012

横浜市瀬谷区東野 1

TEL 045-465-4317

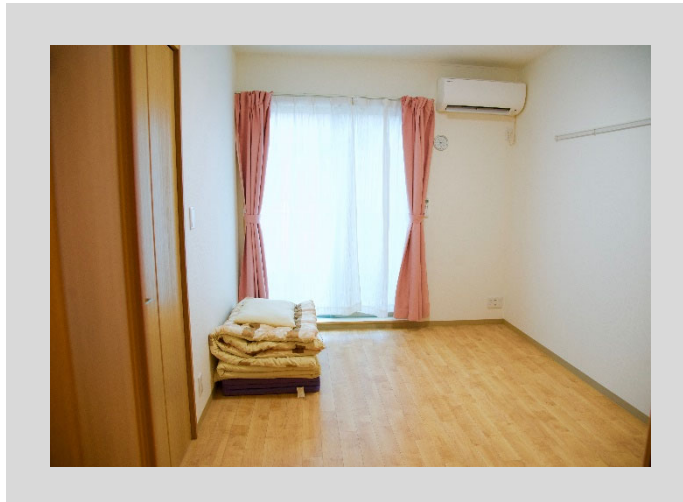
瀬谷駅よりバス、相沢下車徒歩 5 分

ファミリー瀬谷は、平成 27 年 10 月に開所した施設です。玄関を入ると芳香剤のいい香りがする施設は、ご利用者様と職員の笑い声が絶えず聞こえてきます。ご利用者様はみなさんとても前向きでイベントも大好き！進んでお手伝いをしてくださいませ。瀬谷駅までは少し距離がありますが、毎日歩くといい運動になります。また、道路に面していますが、静かな環境で日当たりも抜群に良いです。

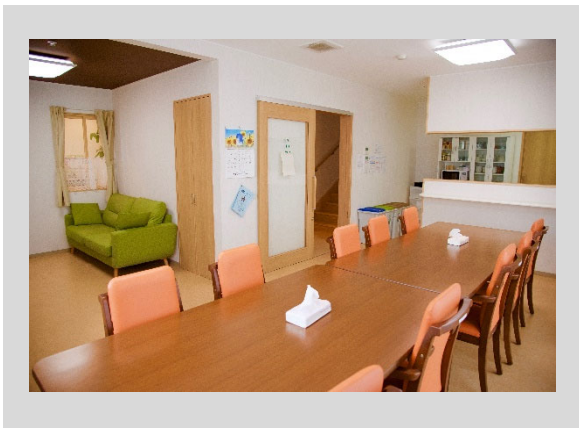
外観



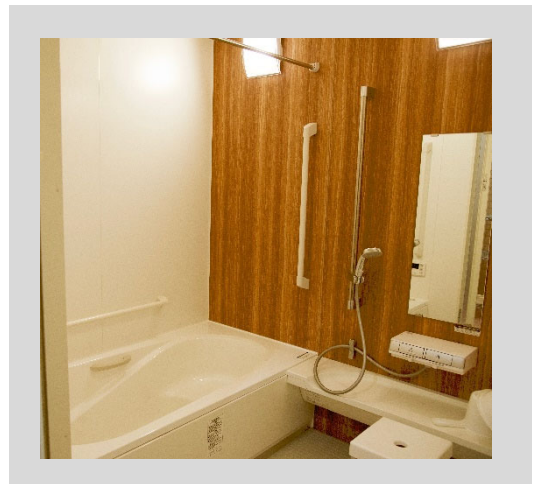
居室



リビング



浴室



MAP



障がい者グループホーム

ファミリー今宿

利用料金

家賃	60,000
食費	24,900
水道光熱費	13,000
日用品費	5,000
合計額	102,900

国、市町村による家賃助成 3~4 万円、水道代助成を受けられる場合がございます

定員 10 名 男性専用

〒251-0034

横浜市旭区今宿南町 1711-1

TEL 045-465-6429

鶴ヶ峰駅よりバス、今宿小学校前下車徒歩 7 分

ファミリー今宿は、平成 28 年 1 月に開所した施設です。相鉄線鶴ヶ峰駅から 2 キロほどのところにあります。駅周辺は開発が進んでいますが、ファミリー今宿のある場所は、開発の波が及ばない山と農地に囲まれ目の前を帷子川が流れる静かな環境です。20 代から 60 代のご利用者様が一緒に生活しています。新しい環境にも慣れ、規則正しい生活をされる方と、マイペースで過ごされる方とそれぞれカラーが出てきました。親子ほどの年齢差がある方も、そこは男同士なので人生相談をしたり、世話人さんに温かくも厳しい目で見守られながら、日々楽しく頑張っています。

外観



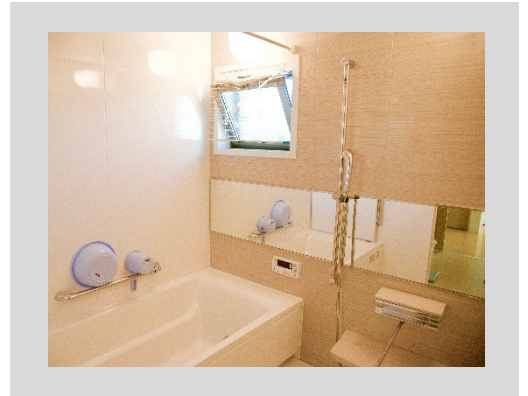
居室



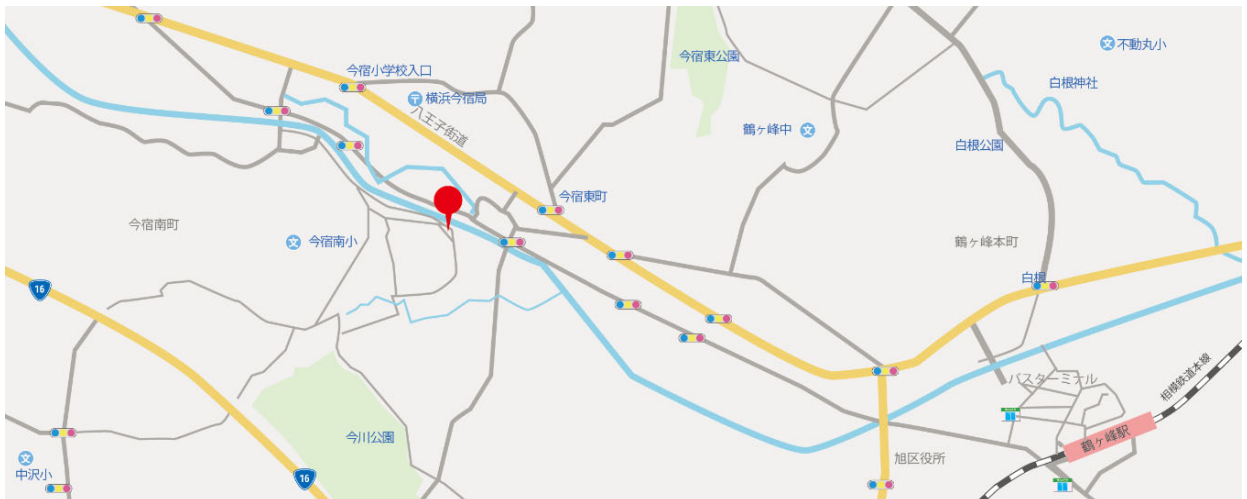
リビング



浴室



MAP



障がい者グループホーム

ファミリー長後

利用料金

家賃	55,000
食費	24,900
水道光熱費	13,000
日用品費	4,500
合計額	97,400

国・市町村による家賃助成を受けられる場合がございます

定員 10名

〒252-0807

藤沢市下土棚 437-4

TEL 0466-54-9445

長後駅徒歩下車歩 7分

ファミリー長後は、男女 10名の混合の施設です。食事時（特に夕食時）は、ご利用者様が一堂にリビングに集まり、和気あいあいとした雰囲気の中で召し上がります。長後駅までは、徒歩 7分と近く、また施設の裏を小田急線の線路が通っており、電車マニアにはたまらない環境です。また、近くにコンビニやスーパー、銀行や郵便局、病院等もご利用者様同士で仲良く外出されることもあります。スタッフも「明るく元気よく」をモットーに頑張っています。

外観



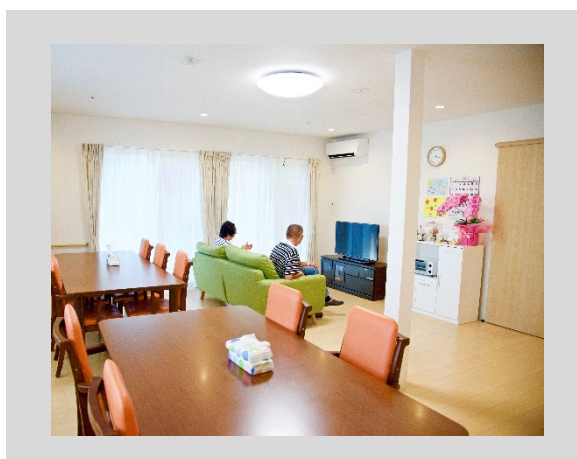
居室



浴室



リビング

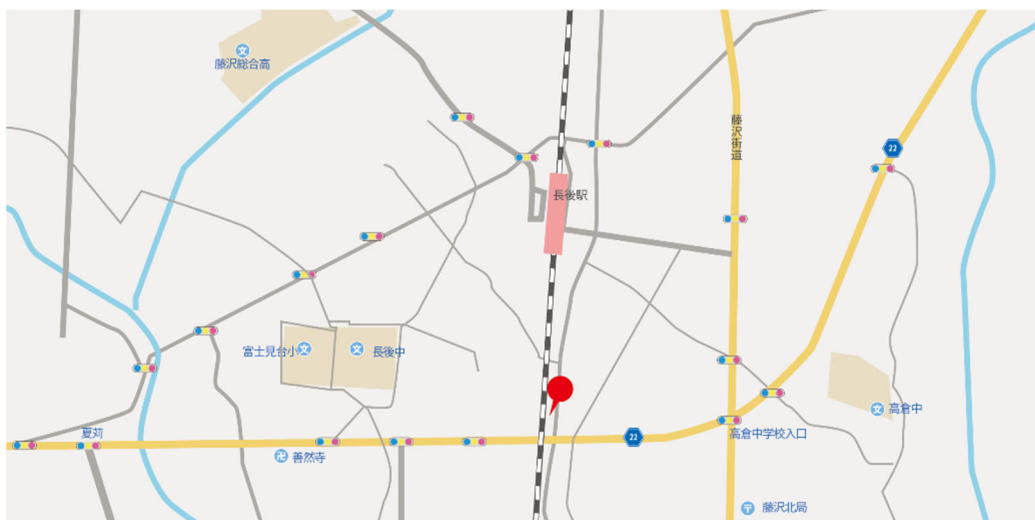


サテライト



サテライトは、家事や身の回りの事を自分で行い、一人暮らしへ向けた練習ができるグループホームです。

MAP



障がい者グループホーム

ファミリー茅ヶ崎 I・II

利用料金

ファミリー茅ヶ崎 I

家賃	44,500
食費	24,900
水道光熱費	12,500
日用品費	4,500
合計額	86,400

定員 6名 女性専用
〒253-0018
茅ヶ崎市室田 1-15-6
TEL 0467-73-8560

ファミリー茅ヶ崎 II

家賃	44,500
食費	24,900
水道光熱費	12,500
日用品費	4,500
合計額	86,400

定員 6名 男性専用
〒253-0018
茅ヶ崎市室田 1-15-6
TEL 0467-73-8560

ファミリー茅ヶ崎 I・II は 1 階が女性専用、2 階が男性専用の施設です。

女性 6 名は 30 代から 50 代と年齢も様々ですがお世話好きな方が多く、にぎやかです。男性 6 名は、ご利用者様同士買い物や食事へ行ったり、それぞれ趣味を持ち楽しく過ごしています。困ったときには助け合い、和やかな雰囲気です。

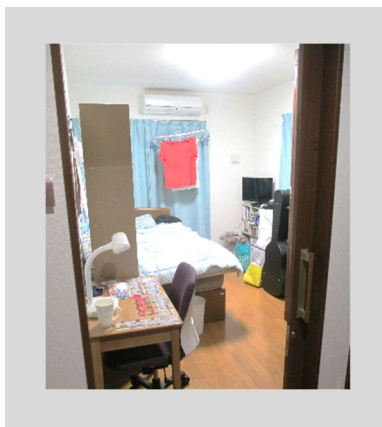
国・市町村による家賃助成を受けられる場合がございます

茅ヶ崎駅よりバス、室田一丁目下車徒歩 1 分

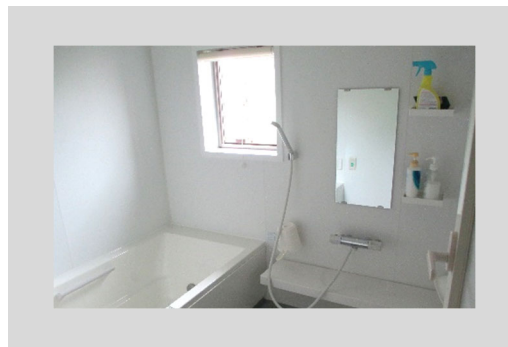
外観



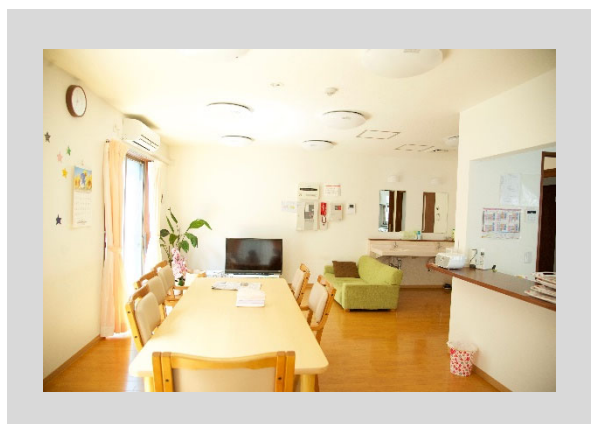
居室



浴室



リビング



サテライト

サテライトは、家事や身の回りの事を自分でい、一人暮らしへ向けた練習ができるグループホームです。



MAP



障がい者グループホーム

ファミリー茅ヶ崎Ⅲ

利用料金

家賃	44,500
食費	24,900
水道光熱費	13,000
日用品費	5,000
合計額	87,400

国・市町村による家賃助成を受けられる場合がございます

定員 6名 男性専用

〒253-0018

茅ヶ崎市室田 3-2-48

TEL 0467-73-8980

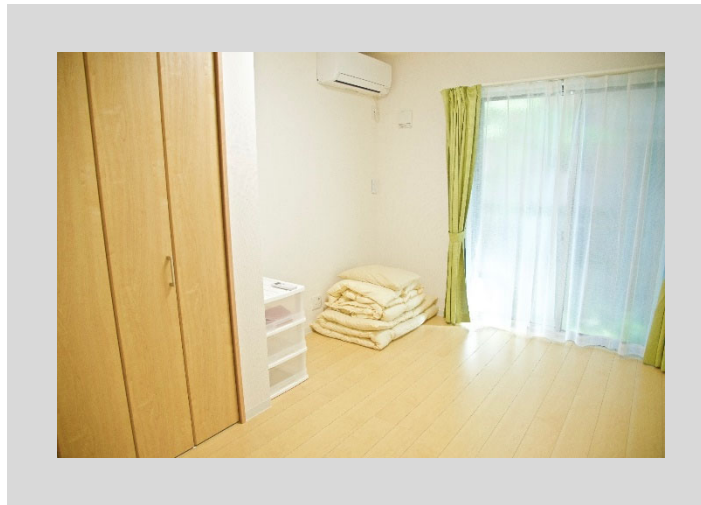
茅ヶ崎駅よりバス、室田一丁目下車徒歩 5分

ファミリー茅ヶ崎Ⅲは男性6名です。細かい事は気にせず、おおらかな皆さんなので、自分のペースでのびのびと生活されています。時にはリビングに数名が集まり将棋、オセロ、TV ゲームを楽しむなど、利用者様皆さんリラックスして過ごしています。

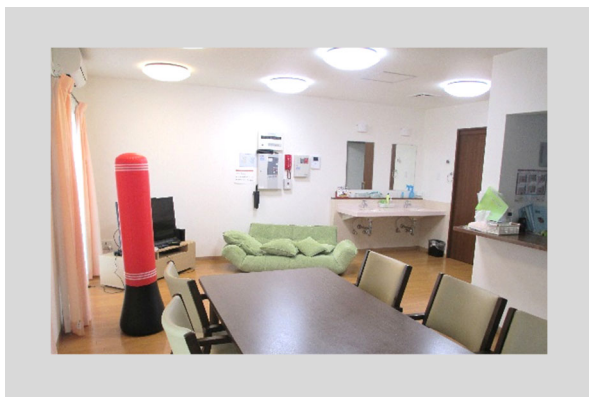
外観



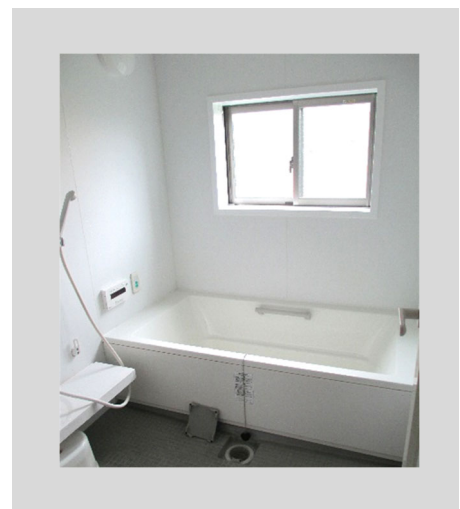
居室



リビング



浴室



MAP



障がい者グループホーム

ファミリー茅ヶ崎Ⅳ

利用料金

家賃	55,000
食費	24,900
水道光熱費	12,000
日用品費	4,500
合計額	96,400

国・市町村による家賃助成を受けられる場合がございます

定員 10名 女性専用

〒253-0018

茅ヶ崎市室田 1-14-36

TEL 0467-38-6923

茅ヶ崎駅よりバス、室田小学校前下車徒歩1分

ファミリー茅ヶ崎Ⅳは、平成27年7月にファミリー初の10名施設として開所しました。広い敷地にゆったりと建てられたホームは、まるでリゾート施設を思わせるような雰囲気です。夕方のリビングでは、おやつを食べながらのおしゃべりや、カードゲームやオセロなどを楽しまれ、ご利用者様皆さんリラックスして過ごしています。屋外にはテーブル・椅子が置かれていて、晴れた日に屋外でお茶をするのが、入居者のお楽しみです。

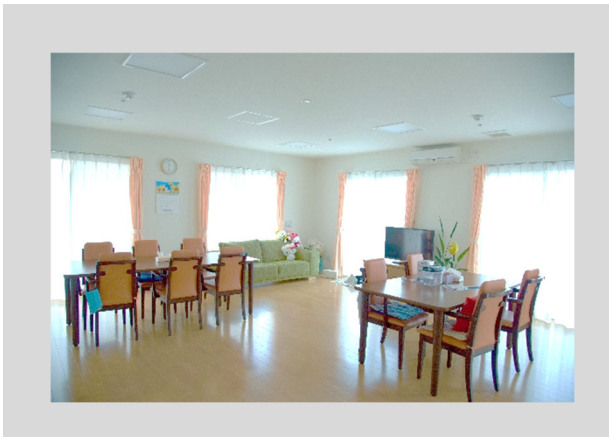
外観



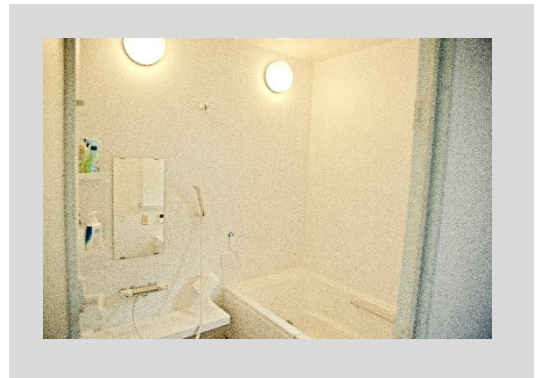
居室



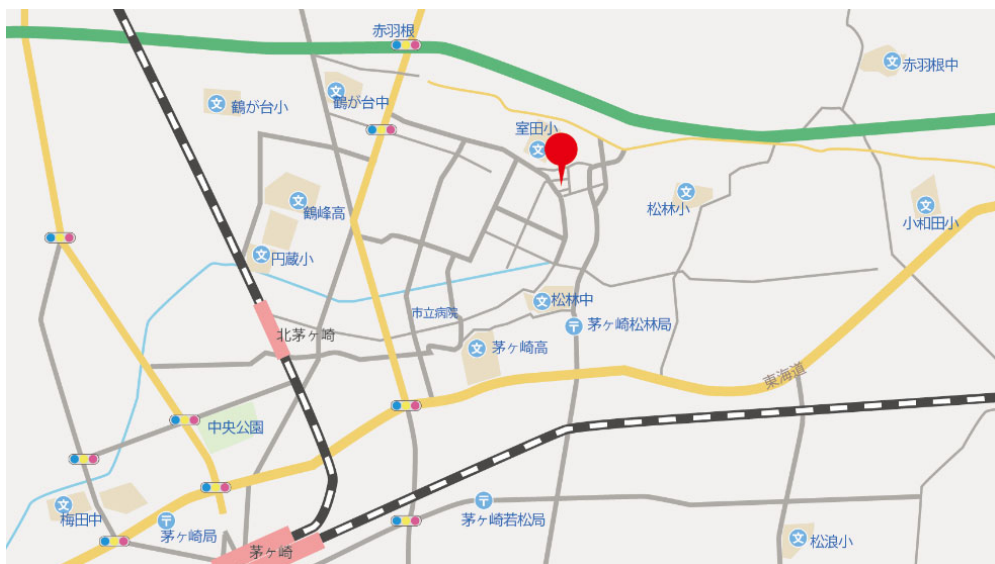
リビング



浴室



MAP



障がい者グループホーム

ファミール岡崎

利用料金

家賃	44,500
食費	24,900
水道光熱費	12,000
日用品費	5,000
合計額	86,400

国・市町村による家賃助成を受けられる場合がございます

定員 12名

〒259-1212

平塚市岡崎 5929-3

TEL 0463-73-7511

伊勢原駅よりバス、みどりが丘下車、目の前

ファミール岡崎は、平成 26 年 10 月に OPEN した開放的なグループホームです。みんなで話し合い、自分たちで考えた意見を交わしながらルール作りをして、岡崎のオリジナリティーを大事にしています。またご利用者様とスタッフの距離が近いのも、岡崎の良いところです。普段は個性を尊重しバラバラに見えていても、いざという時の結束力が自慢です。

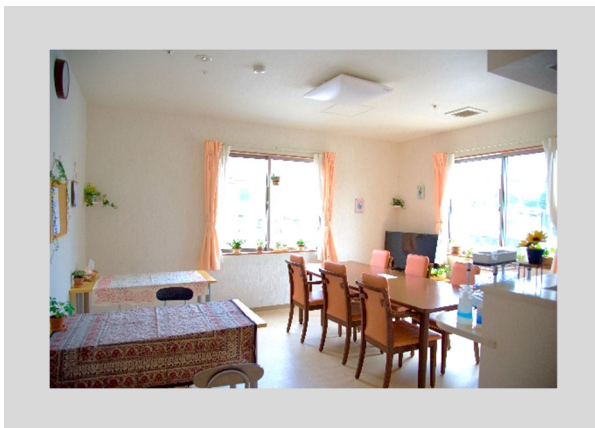
外観



居室

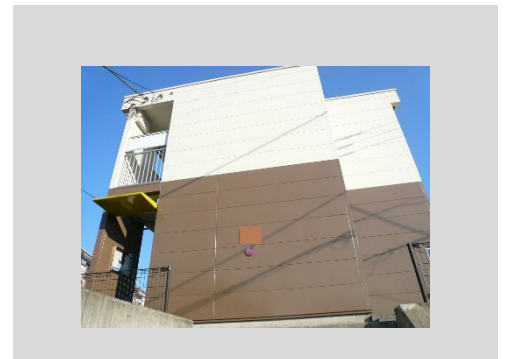


リビング

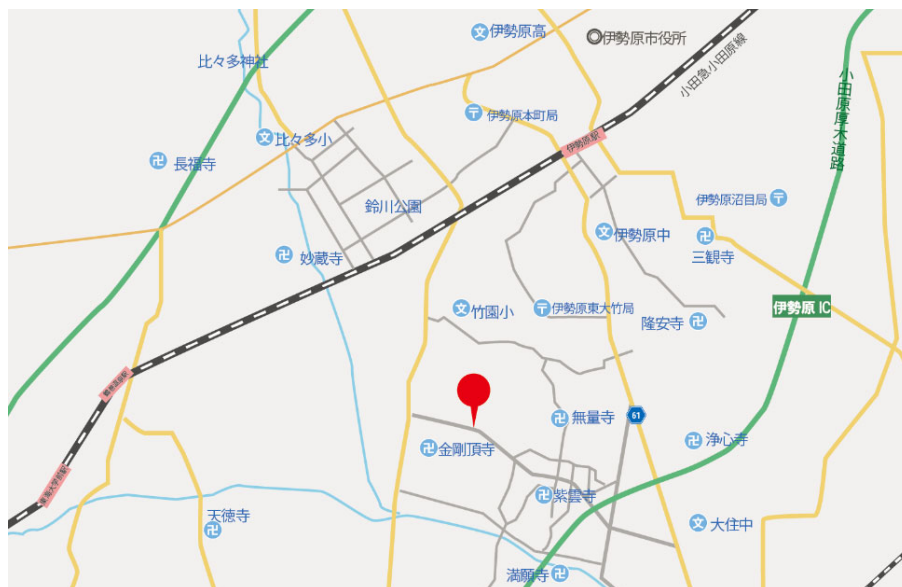


サテライト

サテライトは、家事や身の回りの事を自分でい、一人暮らしへ向けた練習ができるグループホームです。



MAP



障がい者グループホーム

ファミリー松尾

利用料金

家賃	45,500
食費	24,900
水道光熱費	13,000
日用品費	5,000
合計額	88,400

国・市町村による家賃助成を受けられる場合がございます

定員 10名

〒253-0065

茅ヶ崎市松尾 6-33

TEL 0467-40-4415

茅ヶ崎駅よりバス、団地中央下車徒歩3分

ファミリー松尾は、平成28年10月開所のグループホームです。近くには、スーパー・コンビニ・医院・市役所出張所・100円ショップ・郵便局・バス停多数・公園と、生活に必要なお店や施設がすべて揃っています。そのわりに回りは静かな住環境です。新築の建物、素敵な環境、新しい職員で入居される皆様に温かくお迎えします。

外観



居室



浴室



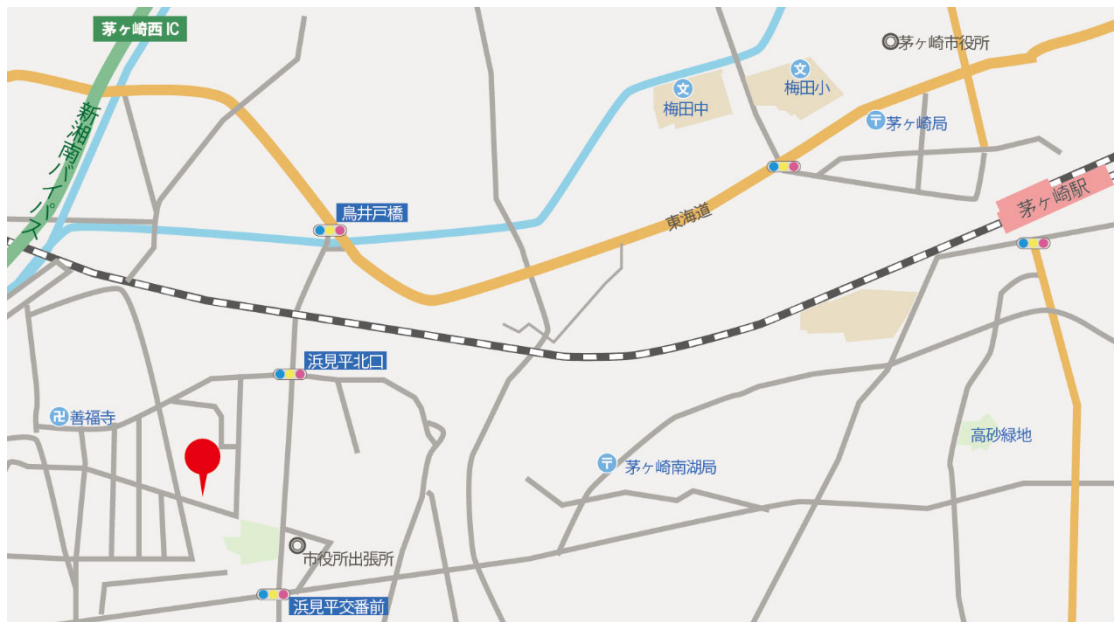
リビング



玄関



MAP



障がい者グループホーム

ファミリー松尾Ⅱ

利用料金

家賃	60,000
食費	自費
水道光熱費	2,000
日用品費	500
合計額	62,500

国・市町村による家賃助成を受けられる場合がございます

定員 10名

〒253-0065

茅ヶ崎市松尾 6-21

TEL 0467-40-5240

茅ヶ崎駅よりバス、団地中央下車徒歩3分

ファミリー松尾Ⅱは、令和3年3月開所のグループホームです。グリーンライフでは初めてのアパートタイプのグループホームです。お部屋は一人暮らしのアパートと同じ間取りになっています。アパートタイプのホームですが、夜間は世話さんが常駐します。夜になると共用リビングに入居者様が自然と集まってきて今日の出来事を話し合ったりして和気あいあいと過ごすのが日課になっています。

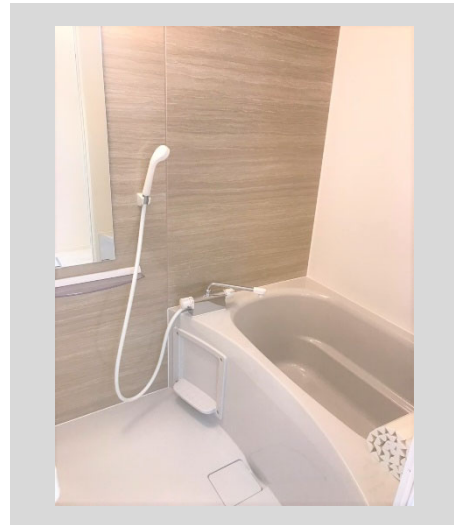
外観



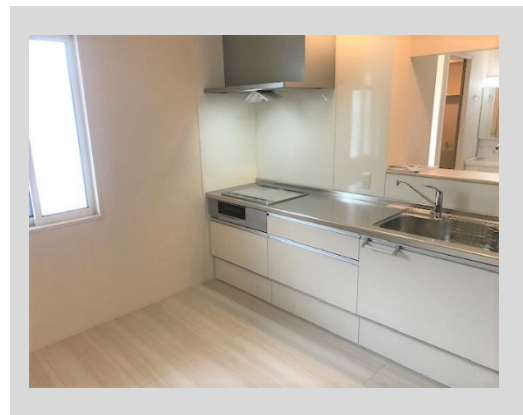
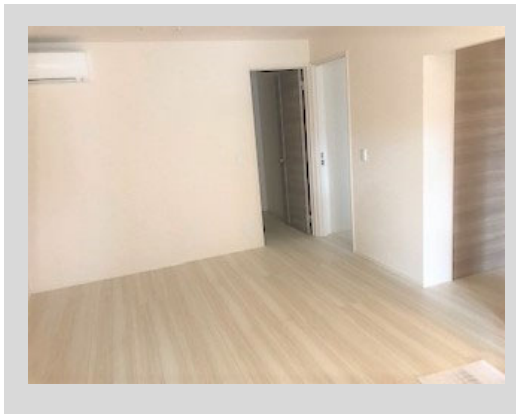
居室



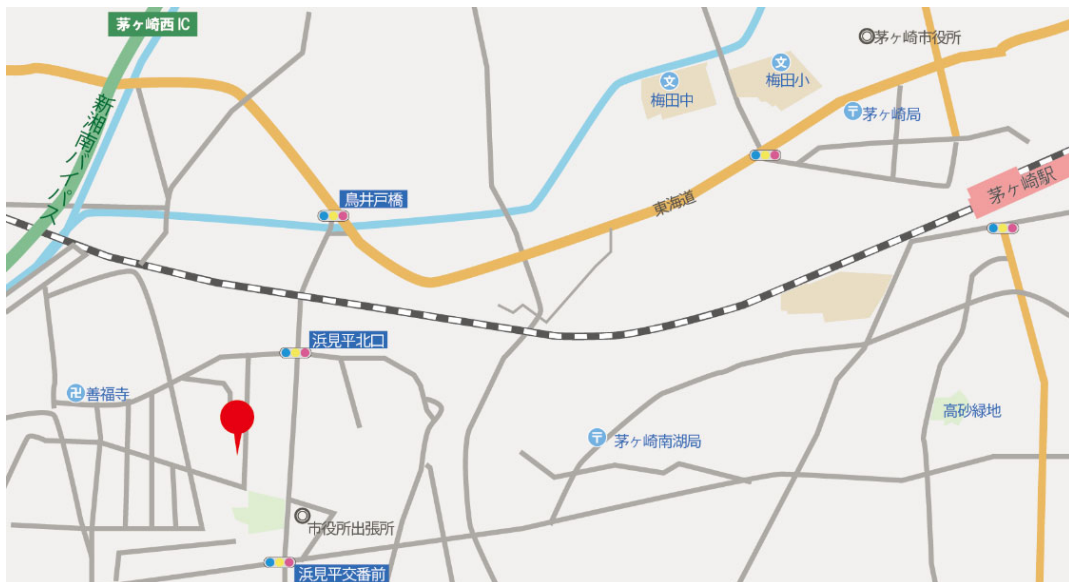
浴室



共用リビング・台所



MAP



障がい者グループホーム

ファミリー原宿

利用料金

家賃	60,000
食費	24,900
水道光熱費	13,000
日用品費	4,500
合計額	102,400

国、市町村による家賃助成 3~4 万円、水道代助成を受けられる場合がございます

定員 10名

〒245-0063

横浜市戸塚区原宿 4-44-2

TEL 045-443-9777

藤沢駅よりバス、聖母の園前下車徒歩 5 分

ファミリー原宿は、平成 29 年 3 月開所の男性専用グループホームです。駅からは離れてますが、バス便が充実しており、近くには、スーパー・コンビニ・飲食店と、生活に必要なお店や施設が殆ど揃っています。すぐ近くの公園には桜など季節の花が鑑賞でき、静かで便利な住環境です。中庭があり、隣の高齢者ホームとの交流もあり、地域に愛されるグループホームを目指しております。

外観



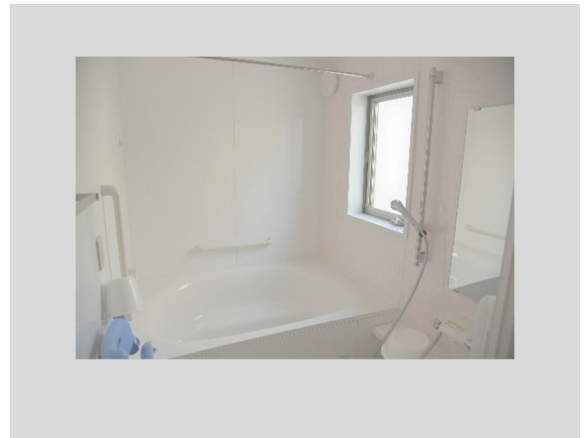
居室



中庭



浴室



MAP



指定特定相談支援事業所

ここぷれ

～こころの拠り所～
(こころ+プレイス)

ご利用案内

利用者負担	無料（遠方への相談は交通費を頂く場合もございます）
営業日	月～金曜日 (土日祝、年末年始は休み)
営業時間	9:00～18:00
実地地域	茅ヶ崎市、平塚市、藤沢市、 横浜市

〒253-0065

茅ヶ崎市松尾 7 - 1

青木ハイツ 301 号室

TEL・FAX 0467-81-5152

JR 茅ヶ崎駅からバス乗車

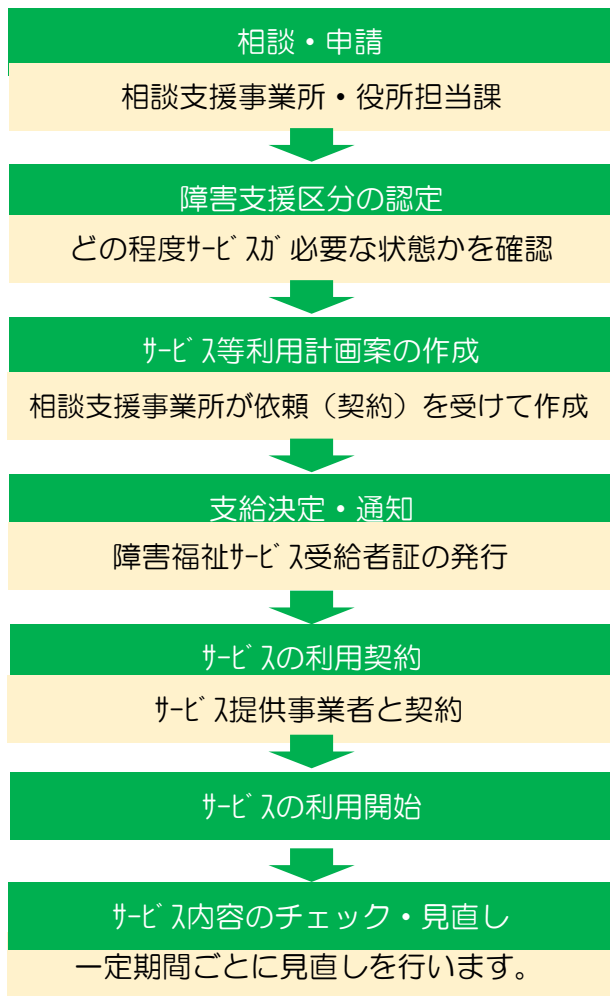
「松尾」バス停下車徒歩 1 分

障がいをお持ちの方が居宅介護（ホームヘルプ等）、短期入所（ショートステイ）や通所サービス（就労移行、就労継続、放課後等デイサービス）等やグループホーム等を利用する際に必要となる「サービス等利用計画」「障害児支援計画」の作成を行います。

外観



サービスご利用まで



基本相談支援

計画相談支援

継続サービス利用支援

ご相談の対象者

障がい福祉サービス又は障がい児通所支援を使用する、利用を希望する障がい者又は障がい児とそのご家族関係者。（身体障害、知的障害、精神障害等の手帳をお持ちの方）移動支援

MAP



地域密着総合福祉サービス

ぱぴこ

障がい福祉サービス

居宅介護・重度訪問介護・同行援護

身体介護



食事介助



排泄介助



入浴介助



入浴介助

等

家事援助



調理



洗濯



掃除



買い物

等

同行援護



視覚障がいの方の移動に必要な援護等の支援

〒251-0871

藤沢市善行 1-24-2
Route 善行 I -2F

TEL 0466-53-7518

ぱぴこは、令和元年6月に開所した居宅介護、重度訪問介護、同行援護、移動支援のサービスを行う事業所です。障がいをお持ちでも好きな所に出かけてみたい、身の回りの事を少しでもお手伝いして欲しい、家事等の様子を見て欲しい。という要望にお応えいたします。

ご利用者様に寄り添い一緒に考え、自立した生活へ向けてサポートさせていただきます。



地域生活支援サービス

移動支援

屋外での移動に困難がある障がい者（児）の外出の支援を行い、地域での自立生活や社会生活を支援します。

移動支援



ご本人様のご要望に応えた余暇支援・お買い物等の外出を行っております。

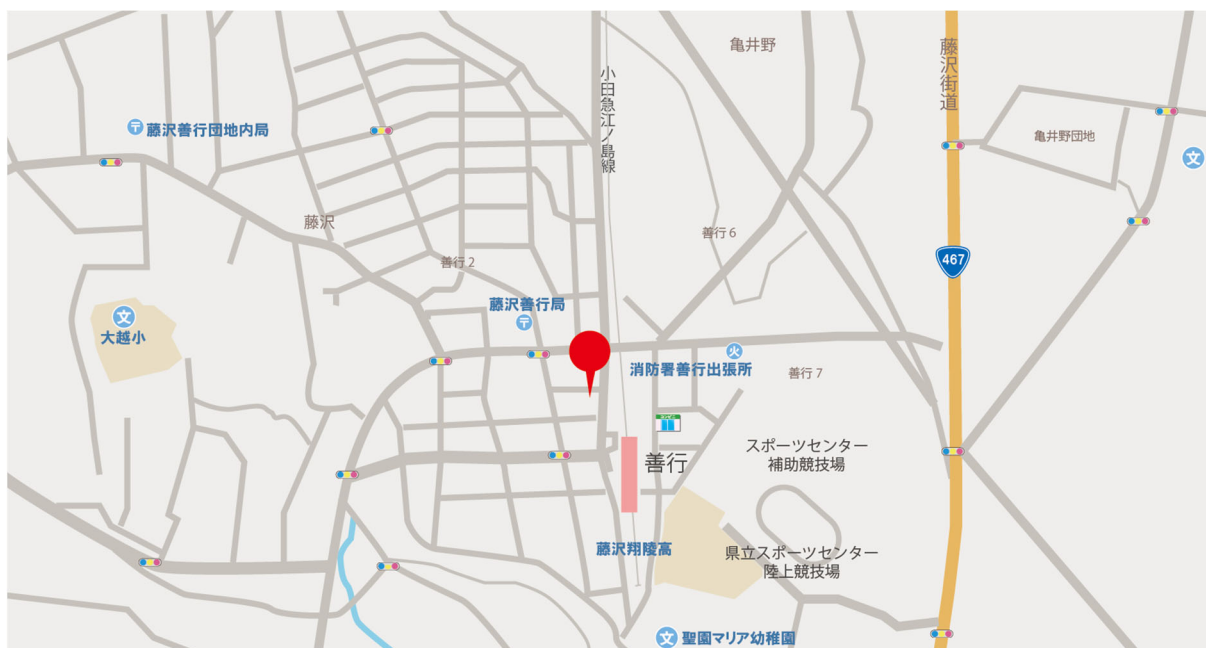
通学通所



学校や作業所までの送り迎えを公共交通機関を利用して行います。



MAP



グリーングループ



グループホーム事業NPO法人障がい者支援 グリーンライフ

■ グループホーム事業 障がい者グループホーム（共同生活援助）

ファミリー名瀬
ファミリー茅ヶ崎Ⅰ・Ⅱ・Ⅲ・Ⅳ
ファミリー岡崎
ファミリー瀬谷
ファミリー今宿
ファミリー長後
ファミリー松尾
ファミリー松尾Ⅱ
ファミリー原宿



Green Life

■ 指定特定相談支援事業

ここふれ（基本相談支援・計画相談支援・継続サービス利用支援）

■ 障がい福祉サービス事業

ぱびこ（居宅介護・重度訪問介護・同行援護・移動支援事業）



株式会社グリーンサポート

■ 小規模多機能型居宅介護事業

コラージュ辻堂
コラージュ保土ヶ谷

■ 住宅型有料老人ホーム

ひまわり大庭

■ 給食事業

フーズサポート

■ コンサルティング事業



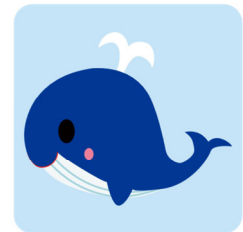
Green Support



株式会社了解

■ 認可保育所

善行あにまる保育園
大庭あにまる保育園



あにまる保育園



株式会社エスビード

■ 就労継続支援 B 型事業所

えみえる



ESBD



NPO 法人 障がい者支援 **グリーンライフ**

〒251-0871 神奈川県藤沢市善行 1-24-2 Route 善行 I - 2 階

TEL : 0466-53-7515 FAX : 0466-53-7526

<https://g-lf.site>

