



ファミリー

はらじゆく

原宿

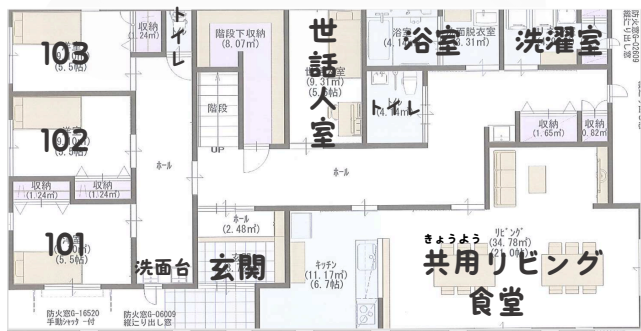
しょう しゃ
障がい者グループホーム

きょうどう せいかつ えんじょ
(共同生活援助)

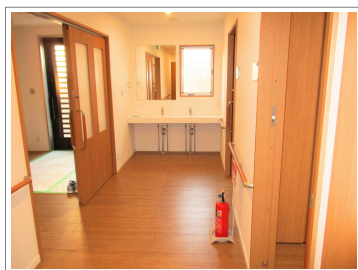


ファミリー原宿は、男性専用のシェアハウス型グループホームです。
 日勤職員と、夜間は毎日配置されている世話人が生活のサポートをいたします。
 自立への第一歩として、安心して過ごせる環境での生活をスタートしてみませんか？
 ご相談・見学はいつでも受け付けていますので、お気軽にご相談ください！

★ **見取り図・空室情報**



- 🌸 住所：戸塚区原宿4-44-2
- 🌸 定員：10名
- 🌸 入居対象者：男性、精神または知的障害をお持ちの方(身体障害の方要相談)
- 🌸 入居金(敷金礼金含む)：0円
- 🌸 食事提供：有り(朝夕、手作りの温かいお食事を提供いたします)
- 🌸 職員配置：日勤職員(不在の時もあります)
夜勤職員(毎日20時～9時半配置)



お問い合わせ先
 045-443-9777
 担当：原田

ホームでの季節イベントの他、法人主催のイベントも多数ご用意しております。ボウリング大会や芋煮会、夏祭りやフリーマーケットなど…イベントの場を通じて、他のホームのご利用者様だけでなく地域の方や高齢者など、たくさんの方々と接することができる機会をご用意しています。もちろん参加は自由です。

さまざまなイベント

当ホームは、バス停（聖母の園）から歩いて約3分の閑静な住宅街の中にあります。静かな環境と、ゆったりと余裕を持って作られたホームでのびのびと暮らすことが可能です。バス停がある国道1号線沿いには、コンビニや飲食店、ディスカウントストアなどがあり、生活に必要なものは一通り揃う便利な環境です。

暮らしやすい環境



グリーンライフ

はらじゆく

ファミリー原宿の

おすすめポイント

詳しくはこちら↓



包括的な支援体制で安心

当法人は、障がい者グループホームの他に計画相談事業所や同行援護・移動支援事業所を運営している他、グループ会社で就労支援B型事業所や高齢者施設も運営しています。住まいだけでなく、日中の活動先や安心して相談できる場所を提供します。さらにはお年を召した後まで、継続してグループ内で支援を行うことが可能です。

一人ひとりに合わせた支援

利用者様が必要とする支援を、それぞれの能力や個性に合わせて提供します。市役所や病院・買い物同行やお薬・金銭管理、お悩み相談などなど…金銭管理は追加料金なしで行っています。自立を目指して『一緒にやってみる』をモットーに丁寧な支援を提供しています。



NPO法人障がい者支援グリーンライフ