

ファミリー

せや 瀬谷

きょうどうせいかつねんじょ
共同生活援助

しょう
障がい者グループホーム
(せいしん
知的)

しき ありあり かざ 四季折々の飾り付け



にようせしよさま
人形様
てづく
手作りの品を
てんしん
展示

季節ごとに模様替えをしており、
季節の移り変わりをお楽しみいた
だけます。



まいにち さい 毎日美味しいお食事

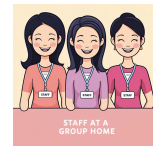


まいにちあさゆう
毎日朝夕に
てづく
手作りのお食事
をてんじゆ
ご提供

365日、朝夕に出来立ての温かい
お食事をご提供いたします。
栄養バランスも良い
お食事の為、皆さんに
ご好評いただいています。



てあつ しえん たいせい 手厚い支援体制



せんぞく しえん いん
専属の支援員と
やかん しやくいん
夜間の職員が
あんしん
いるから安心

相談ができる職員がいるだけで
なく、金銭管理や通院同行も
いたします。追加料金
は頂いておりません。

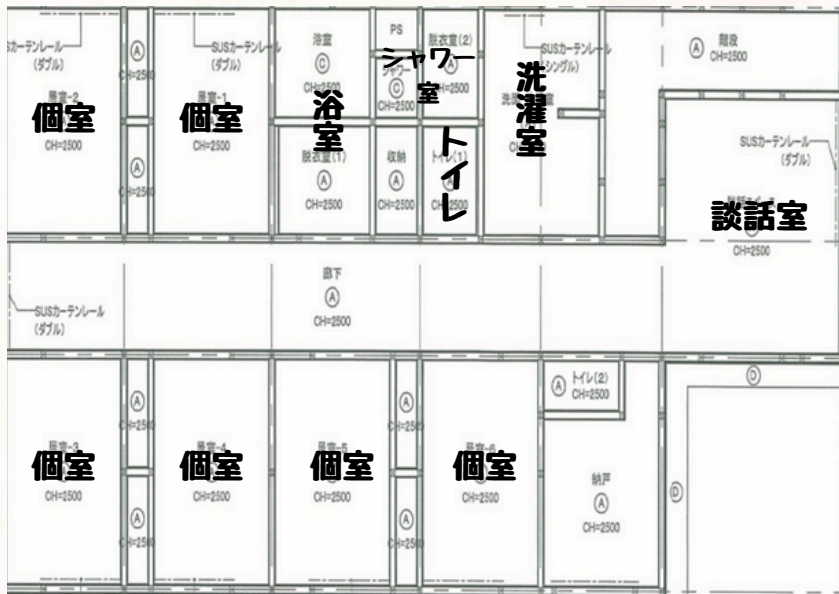


せや えき
瀬谷駅からバスで5分、徒歩で15分の暮らしやすい立地
にある、女性限定の10名のグループホームです。

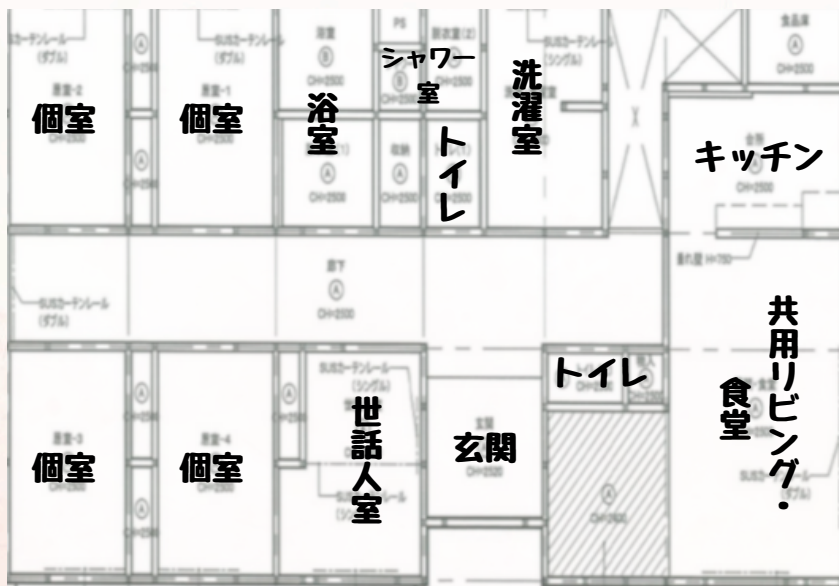
あか せわにん
明るい世話人さんたちと支援員で
せいかつ
生活のサポートをいたします。



こしつ
個室ではプライベートの
じかん たの
時間を楽しめます♪
ホームの近くには森もあり、
しぜん ゆた
自然豊かな環境です



2階



1階

ほうじんほんぶ ほうじんしょう しゃしえん
法人本部：NPO法人障がい者支援 グリーンライフ

〒251-0871



ふじざわ しぜんぎょう

藤沢市善行1-24-2 Route 善行 1-2階

TEL:0466-53-7515

FAX:0466-53-7526