

ファミリー 茅ヶ崎

女性6人のホームです。

バス停は目の前です！

知的・精神障害の方が

ご入居されています。

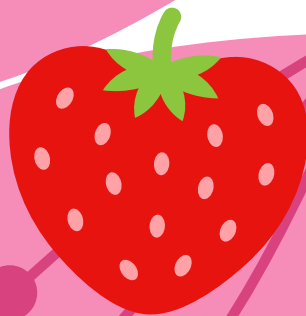
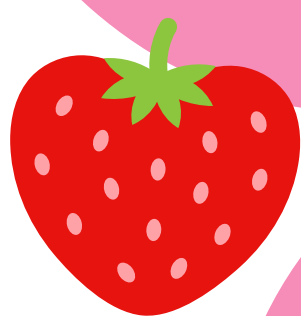
入居金はありません。

病院同行や金銭管理も

いたします。



ファミリー
茅ヶ崎
共同生活援助



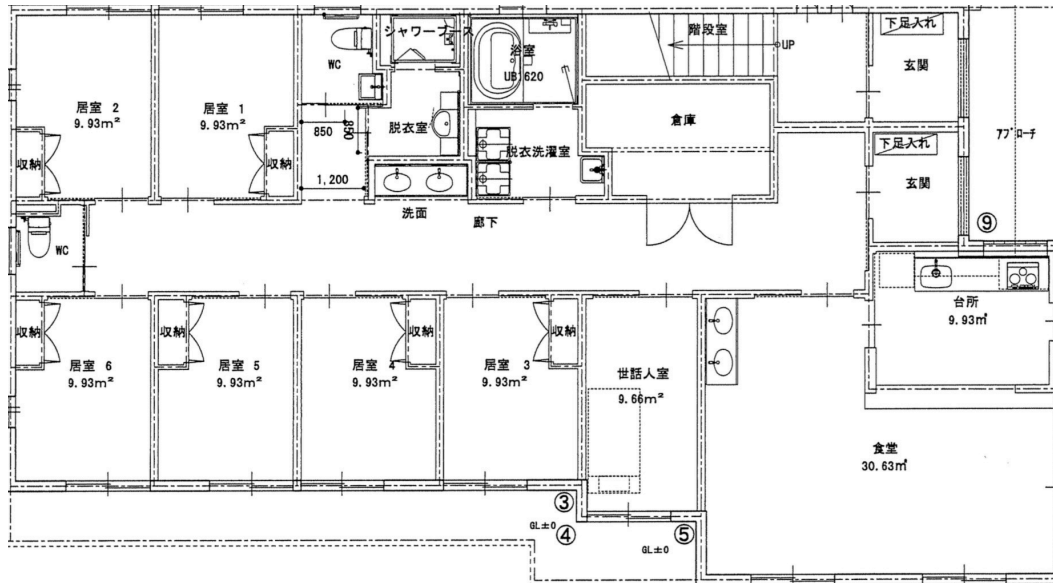
NPO法人障がい者
支援グリーンライフ

お問い合わせ 253-0018 茅ヶ崎市室田1-15-6

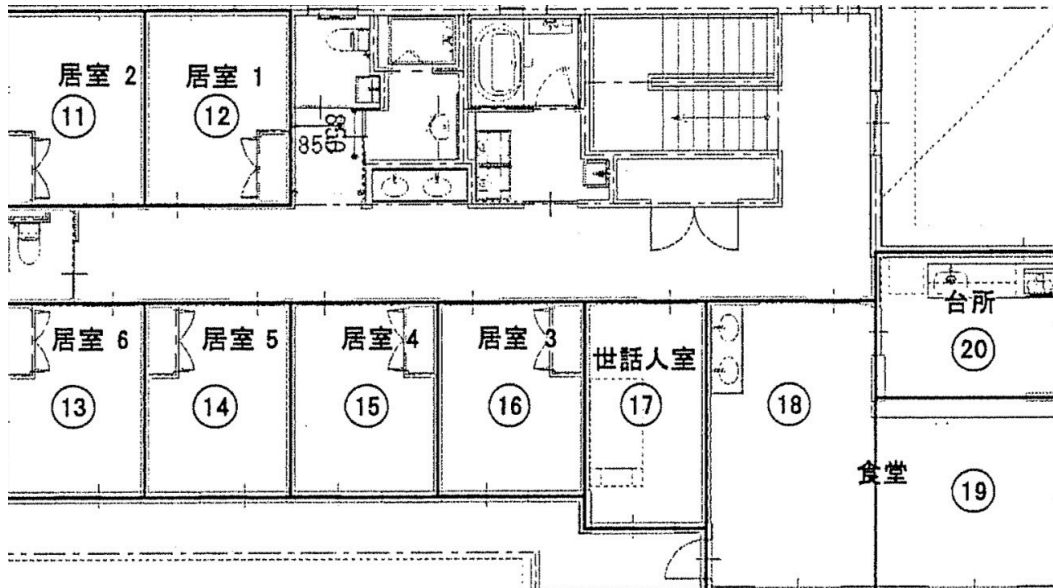
0467-73-8560 担当：青地



1 階 (女性専用)



2 階 (男性専用)



ファミリー茅ヶ崎Ⅰ・Ⅱ 平面図

ファミリー茅ヶ崎Ⅰ・Ⅱは、一つの建物に2つのグループホームがございます。

1階は女性専用、
2階は男性専用のホームです。

玄関は別になっており、
居住空間も男女で分けられています。

1階、2階それぞれに
キッチン、食堂、浴室、トイレが
ございます。